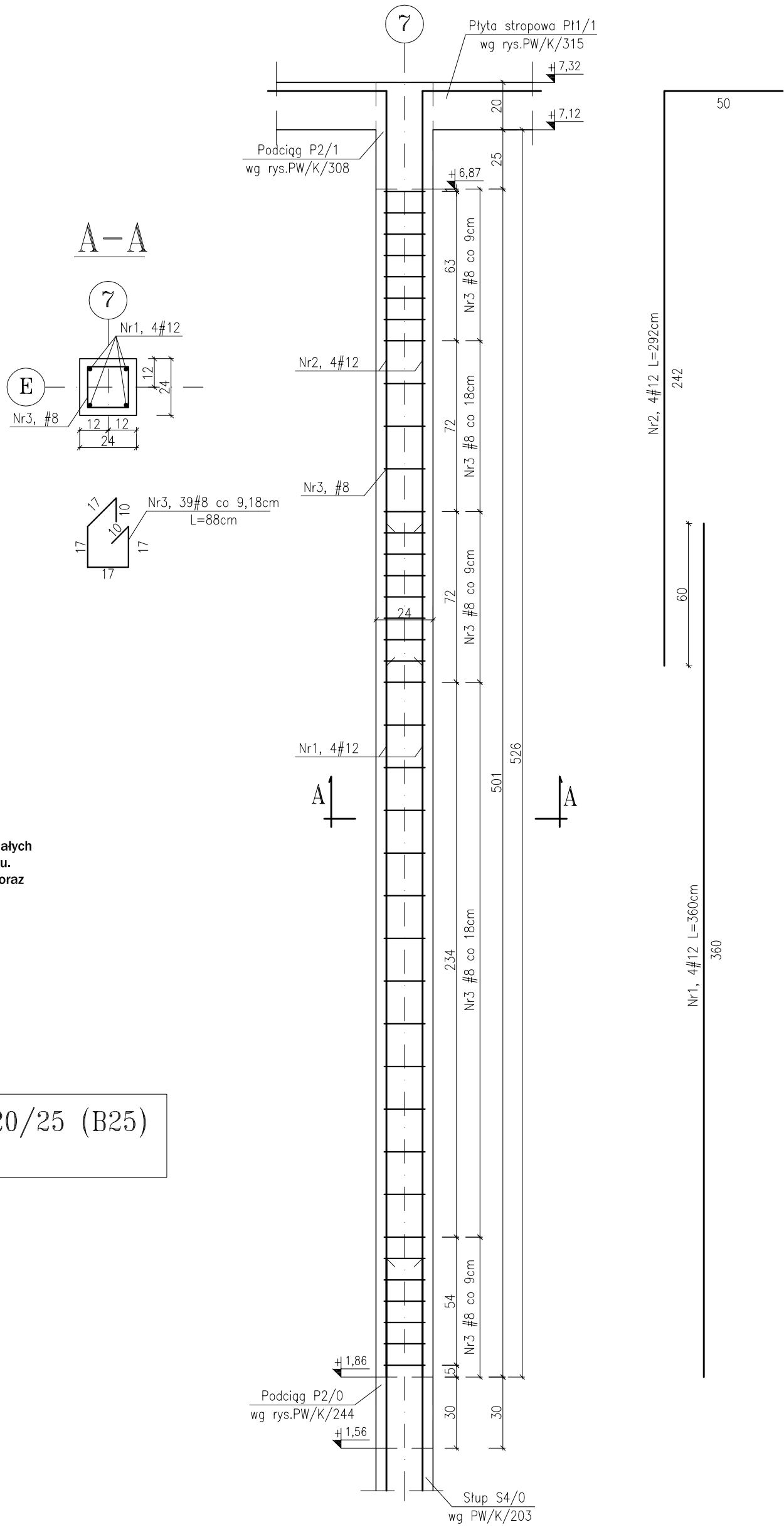


Slup S6/1 (24x24cm)




Uwagi:

1. Jakiegokolwiek zmiany oraz korekty, wynikające z zaistniałych warunków na budowie, konsultować z autorem projektu.
2. Nieodłączną częścią opracowania jest opis techniczny oraz dokumentacja branży: architektura i instalacje
3. Grubość otuliny 3cm
4. Zestawienie stali wg załącznika Z-304
5. Wymiary figur podano w osiach pretów

$$\pm 0,00\text{m} = +48,79\text{mn.p.m.}$$

BETON ARCHITEKTONICZNY C20/25 (B25)
STAL RB500W (A-IIIN)

Projekt	ROZBUDOWA BUDYNKU SZKOŁY PODSTAWOWEJ W MIEJSCOWOŚCI ŻUKOWO, GMINA ŚLAWNO			
Adres	ŻUKOWO, GMINA ŚLAWNO, DZ. NR 116/4			
Faza	PROJEKT WYKONAWCZY ZAMIENNY	Data CZERWIEC 2015	Nr projektu 14006	
 architekti ch2	70 - 454 SZCZECIN ul.Papieteń Jana Pawła II 128/7 tel.091-4240493 fax.091-4240440 biuro@ch2zarchitekci.pl	Investor GMINA ŚLAWNO UL. M.C. SKŁODOWSKIEJ, 76-100 ŚLAWNO		
	NAAN Architekci biuro@naanarchitekci.com	NAZWA RYSUNKU SLUP S6/1		
Główny projektant dr inż. Sierżon Nowoczyk 74/Sz/78	Opracował mgr inż. Ewa Wesołowski	Sprawdzały mgr inż. Mirosław Hornberg 4662/61		
Branda KONSTRUKCJA	Format —	Skala 1:20	Nr rysunku PW/K.304	